





# MODUŁOWY SYSTEM

budowy domów  
ConHouse

## Czym jest system ConHouse?

ConHouse jest otwartym (modułowym) systemem budowy domów w którym poszycie stanowią żelbetowe elementy prefabrykowane (płyta betonowa wylana z betonu architektonicznego klasy B35 lub wzwyż, wodoodporność W8).

## Popularna metoda budownictwa w Europie

Budowa w domów z elementów prefabrykowanych robi się coraz bardziej popularna w Europie jak i na całym świecie. W Polsce jest to nowa technologia, która bardzo szybko zyskała grono fanów, poprzez niesamowicie szybki czas realizacji oraz trwałości wykonania. Dodatkowo domy ConHouse można zaliczyć do domów pasywnych poprzez niskie zużycie energii.

## Dom pasywny ConHouse

Dom pasywny ConHouse, w którym montowana jest instalacja fotowoltaiczna oraz wentylacja mechaniczna z rekuperacją spełnia standard NF15. Standard ten określa maksymalne zapotrzebowanie domu na energię w przeliczeniu na metr kwadratowy. Zapotrzebowanie na energię domu ConHouse wynosi od 9,8 do 10,3 kWh (m<sup>2</sup>/rok) co oznacza, że jest ono niższe od wymaganego maksimum dla domów pasywnych i aż kilkukrotnie mniejsze w porównaniu do domów budowanych tradycyjną metodą.



Schemat budowy domu w systemie ConHouse

## Najważniejsze zalety domu Conhouse



EKOLOGIA



DUŻA ODPORNOŚĆ NA EKSTREMALNE WARUNKI POGODOWE (np. nie jest możliwe zerwanie dachu przez wichurę)



FUNKCJONALNOŚĆ



PEŁNA PASYWNOŚĆ / ZEROENERGETYCZNOŚĆ



BUDOWA W BARDZO ZRÓŻNICOWANYM TERENIE (także w tym trudno dostępnym)



ULTRA KRÓTKI CZAS BUDOWY KONSTRUKCJI



TRWAŁOŚĆ



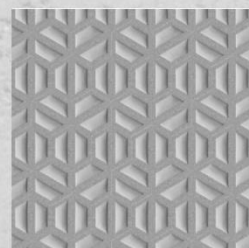
NIEMALŻE ZEROWE KOSZTY ROCZNEGO UŻYTKOWANIA



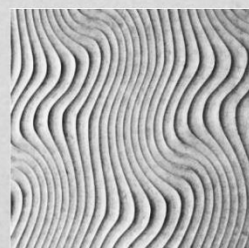
NIEOGRANICZONA MOŻLIWOŚĆ ARANŻACJI (w tym zmiana układu pomieszczeń)



NOWOCZESNY I UŻYTECZNY DESIGN



01



02



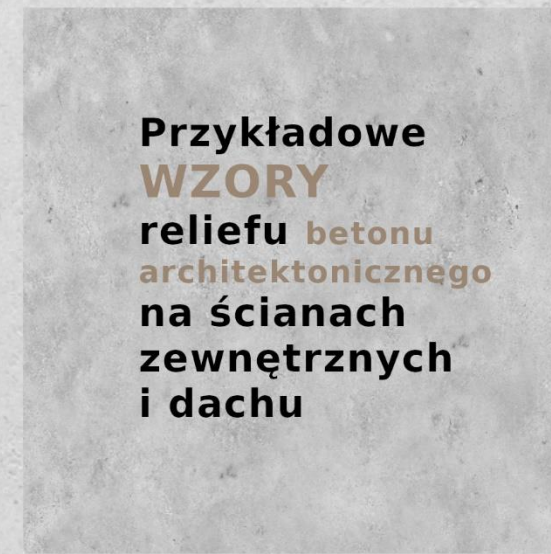
03



04



13



19



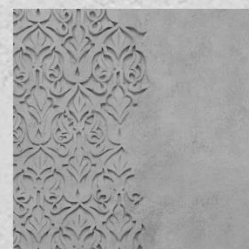
05



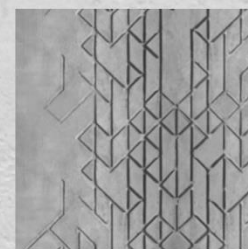
06



07



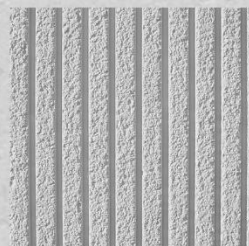
08



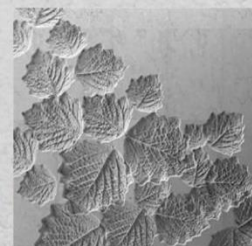
14



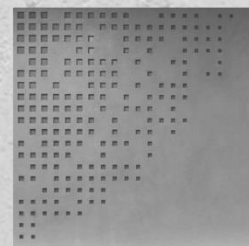
09



10



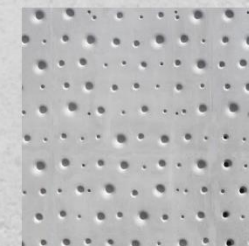
11



12



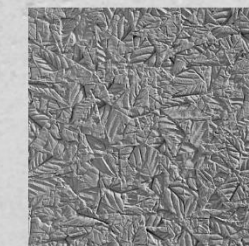
15



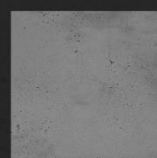
16



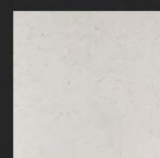
17



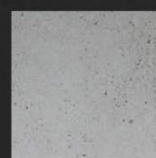
18



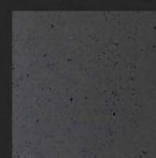
NATURALNY



BIAŁY



SZARY



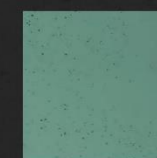
ANTYRACYT



KREMOWY



CZERWONY



ZIELONY

Przykładowe KOLORY betonu architektonicznego

01



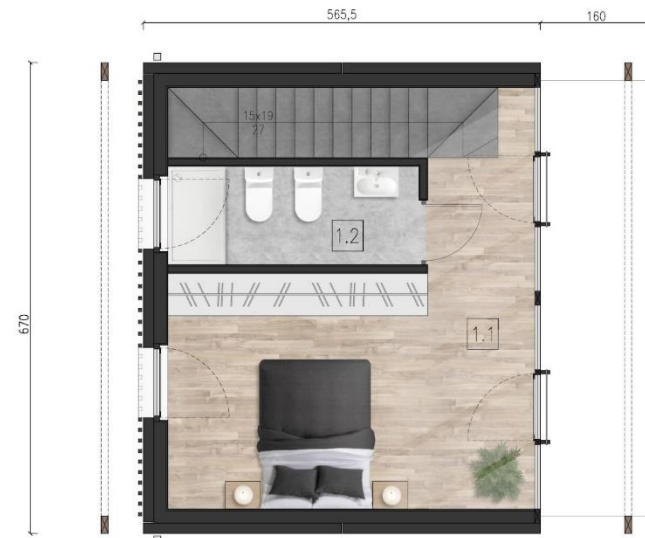
# Con House

DOM TYPOWY  
WARIANTY

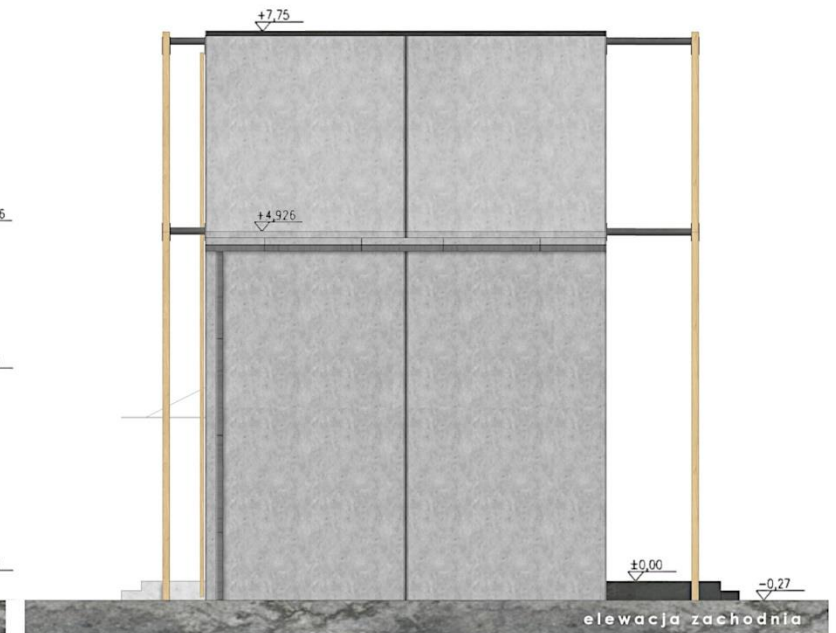
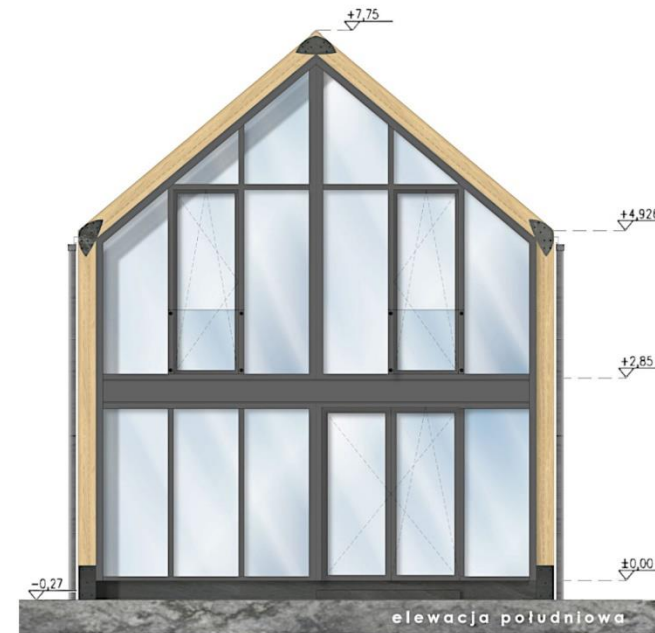
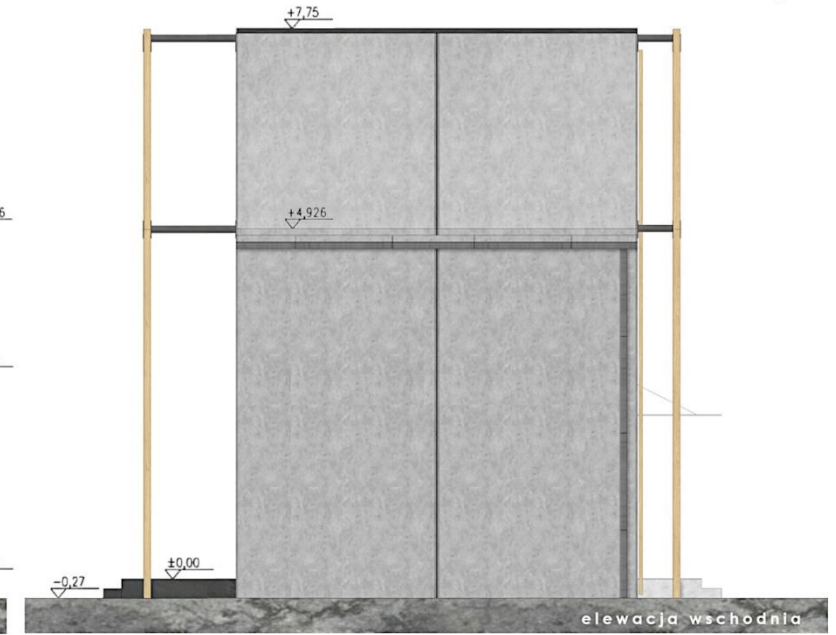
PARTER		powierzchnia
0.1	PRZEDSIONEK	2.3 m <sup>2</sup>
0.2	SALON Z KUCHNIĄ	21.6 m <sup>2</sup>
0.3	ŁAZIENKA	2.1 m <sup>2</sup>
0.4	SCHODY	4.7 m <sup>2</sup>
		<b>30.7 m<sup>2</sup></b>



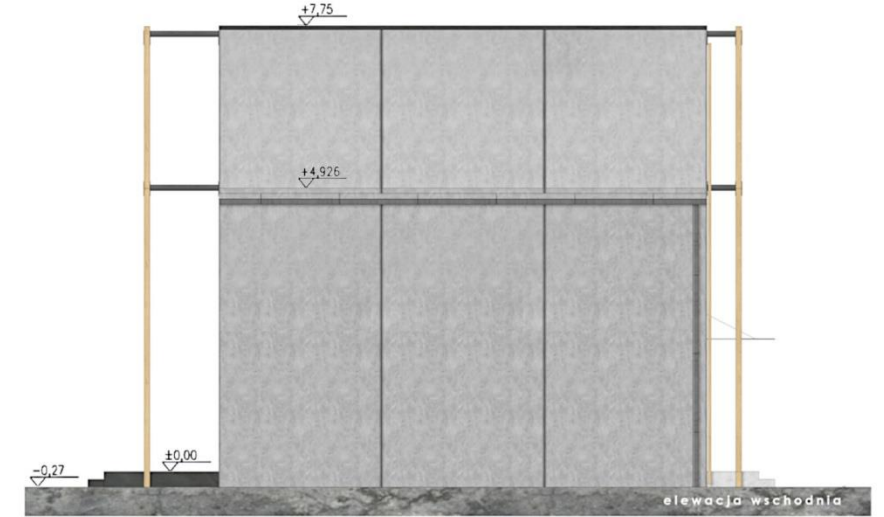
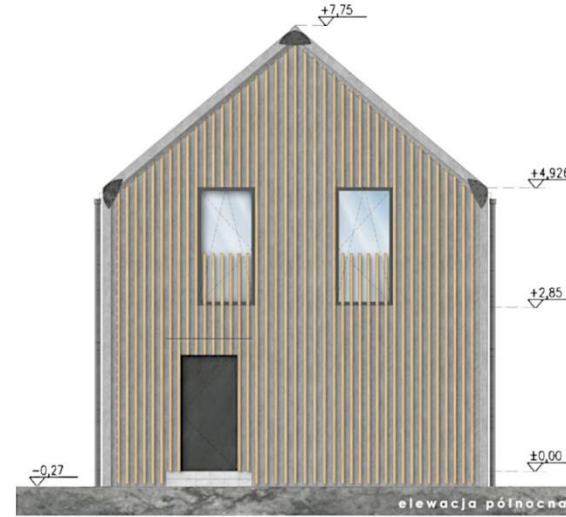
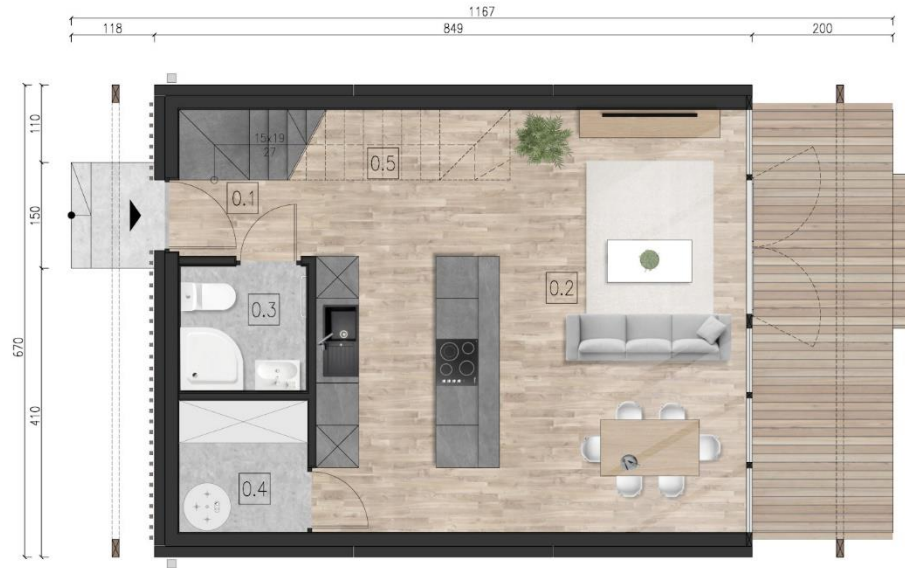
PODDASZE		powierzchnia
1.1	POKÓJ	20.6 m <sup>2</sup>
1.2	ŁAZIENKA	5.0 m <sup>2</sup>
		<b>25.6 m<sup>2</sup></b>



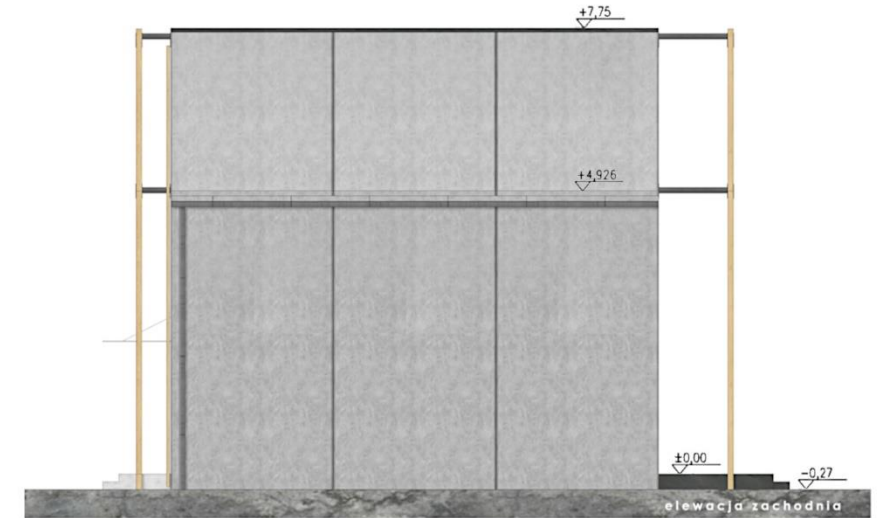
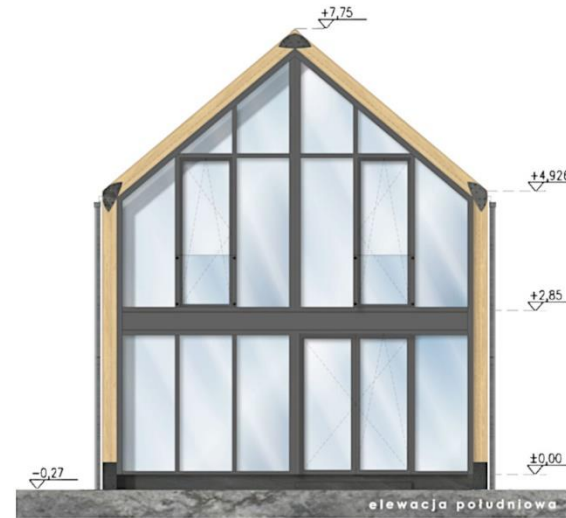
**RAZEM:**  
PARTER I PODDASZE: 56.3m<sup>2</sup>



PARTER		powierzchnia
0.1	PRZEDSIONEK	2,1 m <sup>2</sup>
0.2	SALON Z KUCHNIĄ	33,9 m <sup>2</sup>
0.3	ŁAZIENKA	3,3 m <sup>2</sup>
0.4	POMIESZCZENIE TECH.	3,4 m <sup>2</sup>
0.5	SCHODY	4,7 m <sup>2</sup>
		<b>47,4 m<sup>2</sup></b>



PODDASZE		powierzchnia
1.1	KORYTARZ	5,1 m <sup>2</sup>
1.2	ŁAZIENKA	2,8 m <sup>2</sup>
1.3	POKÓJ I	9,5 m <sup>2</sup>
1.4	POKÓJ II	9,5 m <sup>2</sup>
1.5	POKÓJ III	14,3 m <sup>2</sup>
		<b>41,2 m<sup>2</sup></b>



**RAZEM:**  
PARTER I PODDASZE: 88,6m<sup>2</sup>



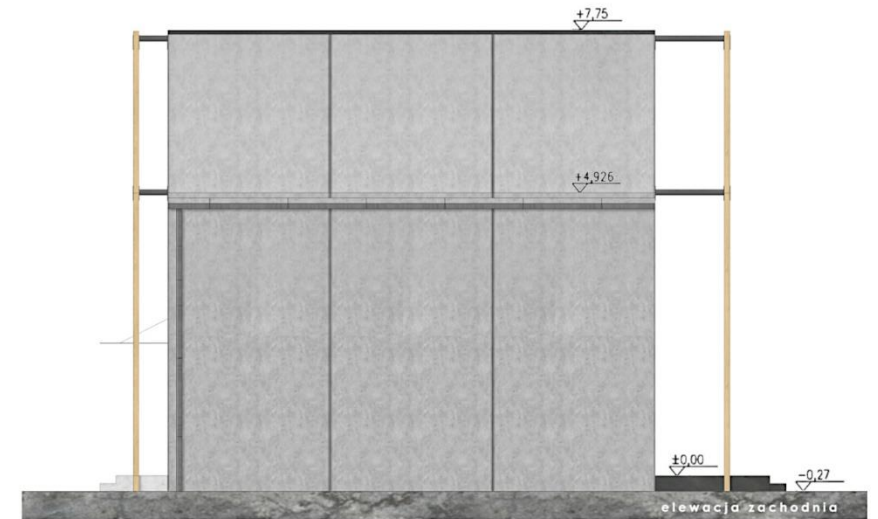
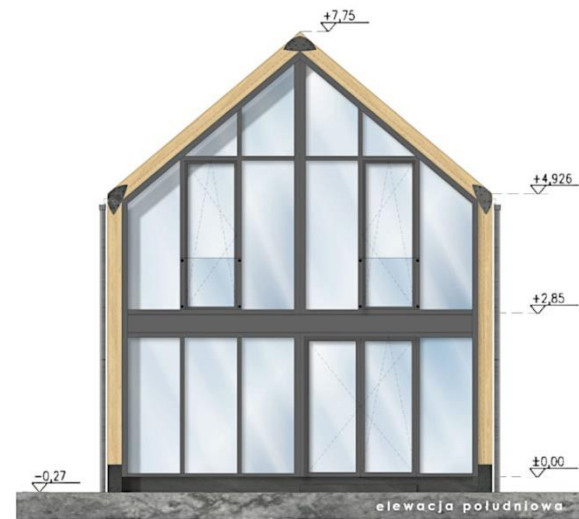
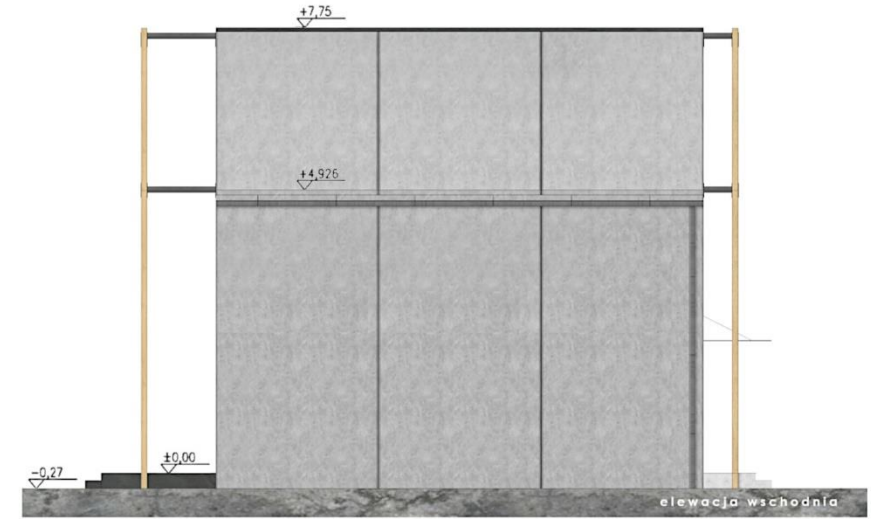
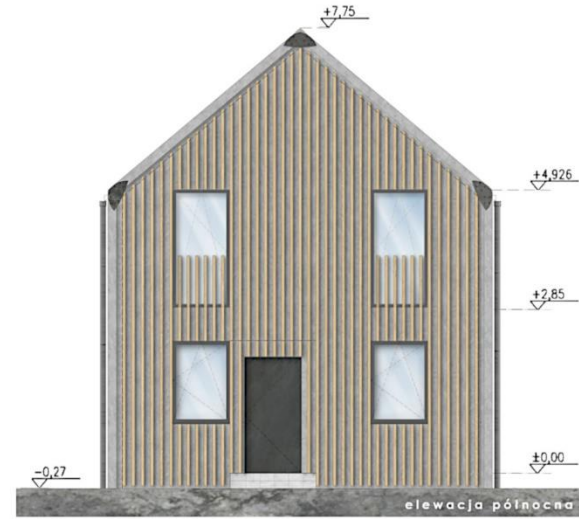
PARTER		powierzchnia
0.1	PRZEDSIONEK	2.7 m <sup>2</sup>
0.2	SALON Z KUCHNIĄ	28.0 m <sup>2</sup>
0.3	POKÓJ	7.7 m <sup>2</sup>
0.4	ŁAZIENKA	3.6 m <sup>2</sup>
0.5	SCHODY	4.3 m <sup>2</sup>
		<b>46.3 m<sup>2</sup></b>



PODDASZE		powierzchnia
1.1	KORYTARZ	2.8 m <sup>2</sup>
1.2	POKÓJ I	10.1 m <sup>2</sup>
1.3	POKÓJ II	10.1 m <sup>2</sup>
1.4	POKÓJ III	14.0 m <sup>2</sup>
1.5	ŁAZIENKA	3.3 m <sup>2</sup>
		<b>40.3 m<sup>2</sup></b>



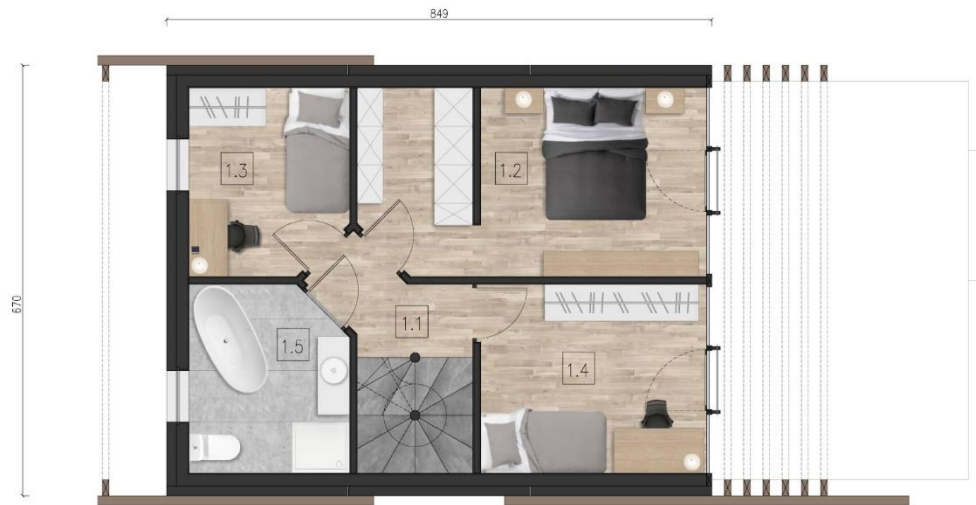
**RAZEM:**  
PARTER I PODDASZE: 86,6m<sup>2</sup>



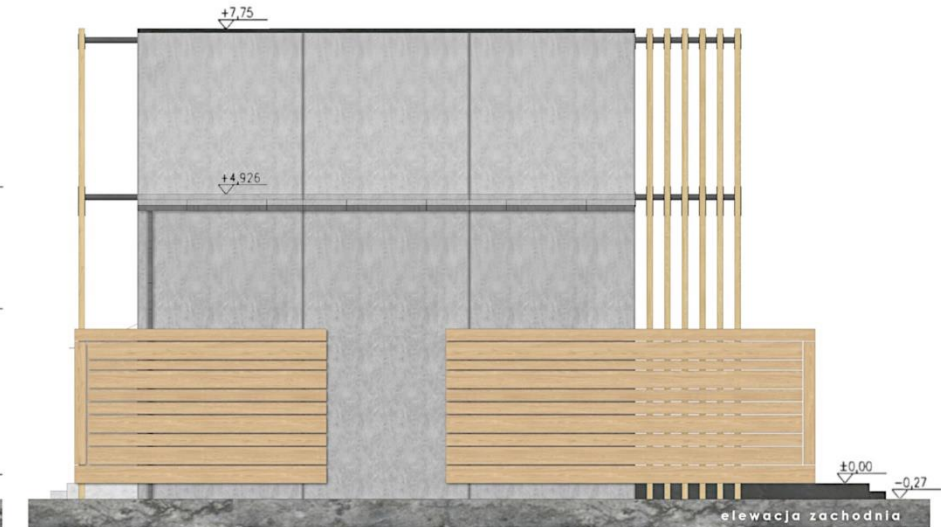
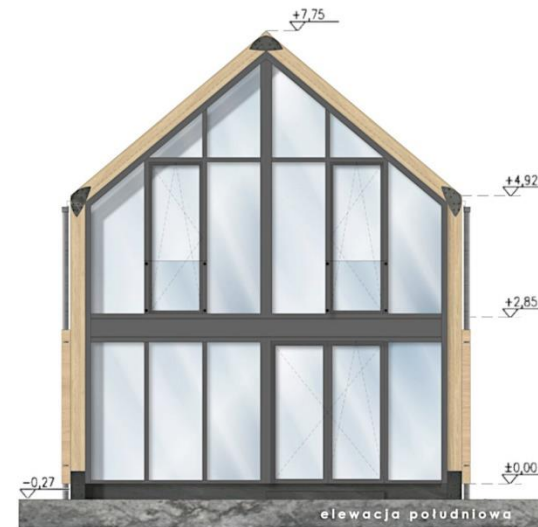
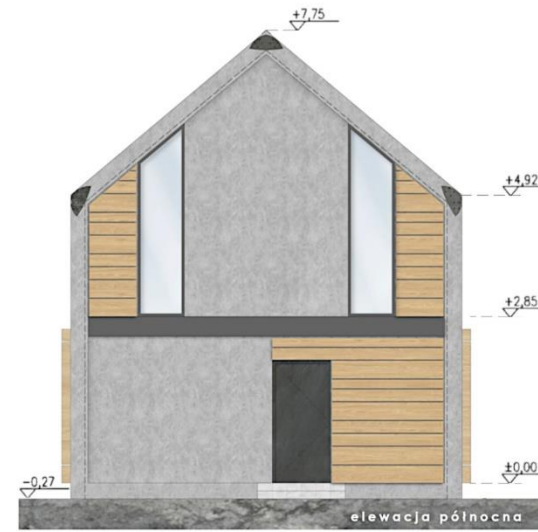
PARTER		powierzchnia
0.1	SALON Z KUCHNIĄ, HALL	40,9 m <sup>2</sup>
0.2	WC	2,3 m <sup>2</sup>
0.3	POMIESZCZENIE TECH.	4,3 m <sup>2</sup>
		<b>47,5 m<sup>2</sup></b>



PODDASZE		powierzchnia
1.1	KOMUNIKACJA	3,3 m <sup>2</sup>
1.2	SYPIALNIA Z GARDEROBĄ	15,4 m <sup>2</sup>
1.3	POKÓJ GABINET	7,0 m <sup>2</sup>
1.4	POKÓJ	10,0 m <sup>2</sup>
1.5	ŁAZIENKA	7,0 m <sup>2</sup>
		<b>42,6 m<sup>2</sup></b>



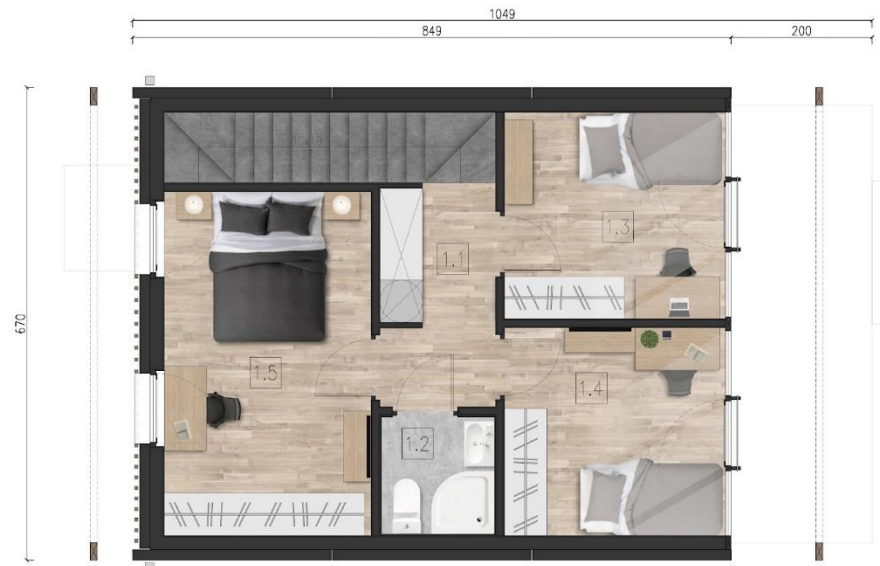
**RAZEM:**  
PARTER I PODDASZE: 90,1m<sup>2</sup>



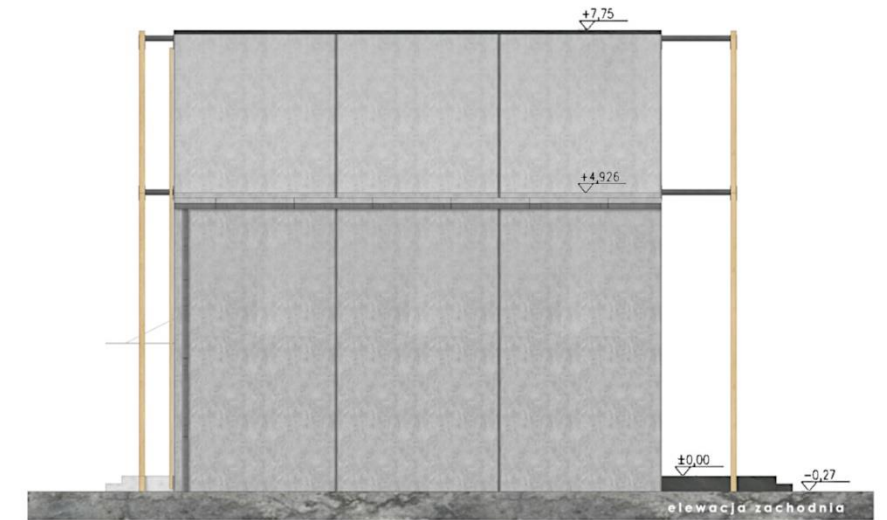
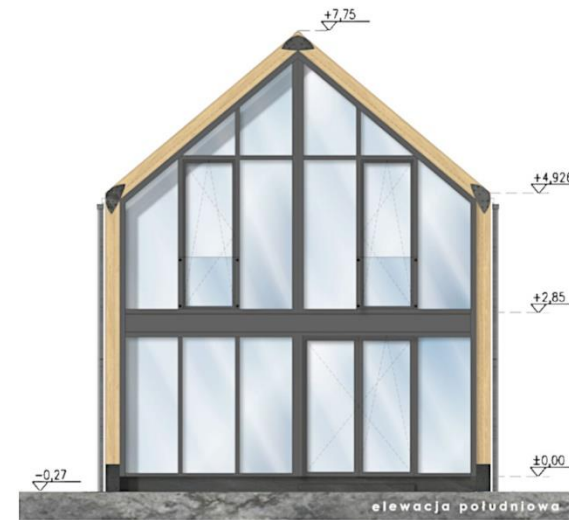
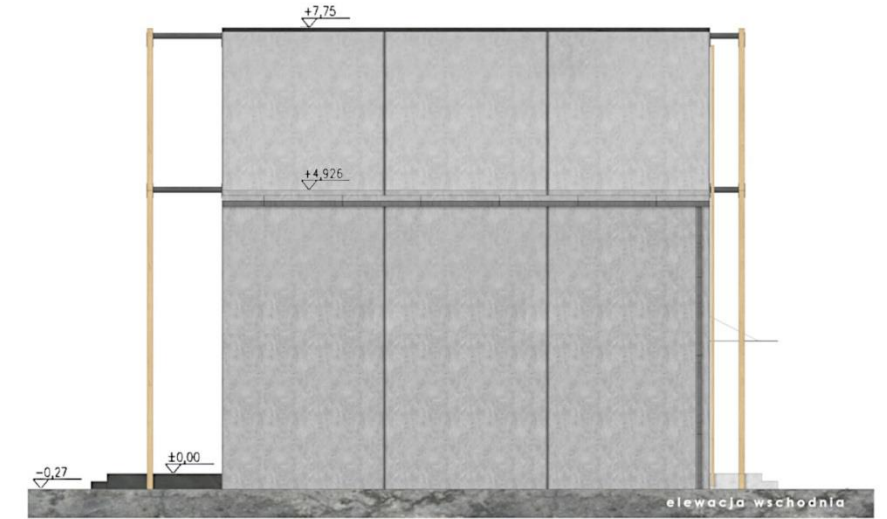
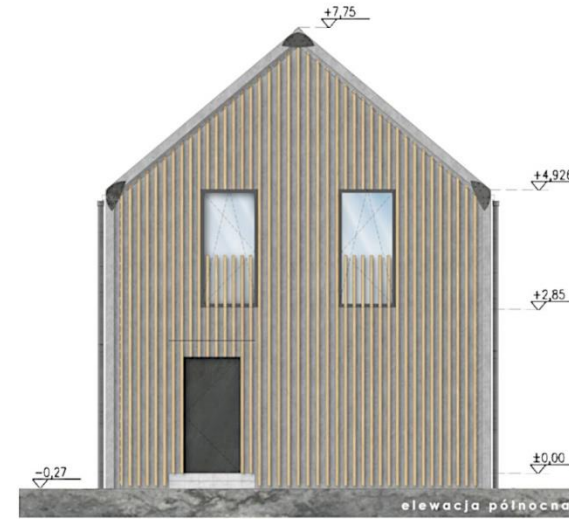
PARTER		powierzchnia
0.1	PRZEDSIONEK	2.4 m <sup>2</sup>
0.2	SALON Z KUCHNIĄ	35.5 m <sup>2</sup>
0.3	ŁAZIENKA	3.1 m <sup>2</sup>
0.4	POMIESZCZENIE TECH.	2.8 m <sup>2</sup>
0.5	SCHODY	4.7 m <sup>2</sup>
		<b>48.5 m<sup>2</sup></b>



PODDASZE		powierzchnia
1.1	KORYTARZ	5.2 m <sup>2</sup>
1.2	ŁAZIENKA	2.8 m <sup>2</sup>
1.3	POKÓJ I	9.2 m <sup>2</sup>
1.4	POKÓJ II	9.2 m <sup>2</sup>
1.5	POKÓJ III	14.3 m <sup>2</sup>
		<b>40.7 m<sup>2</sup></b>



**RAZEM:**  
PARTER I PODDASZE: 89,2m<sup>2</sup>



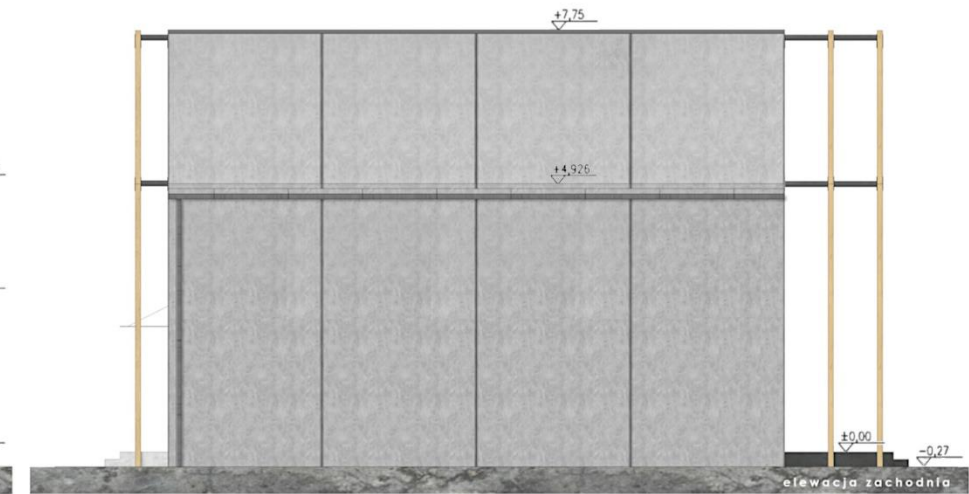
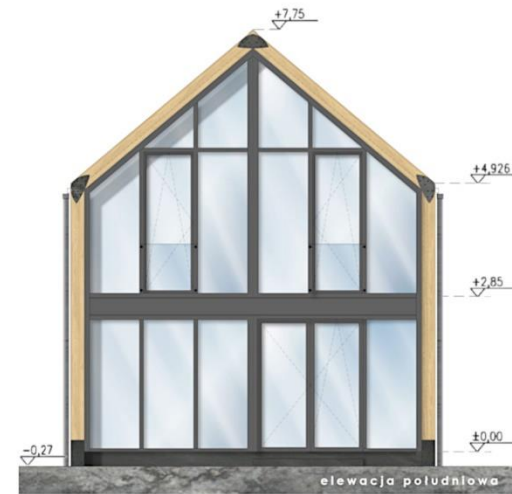
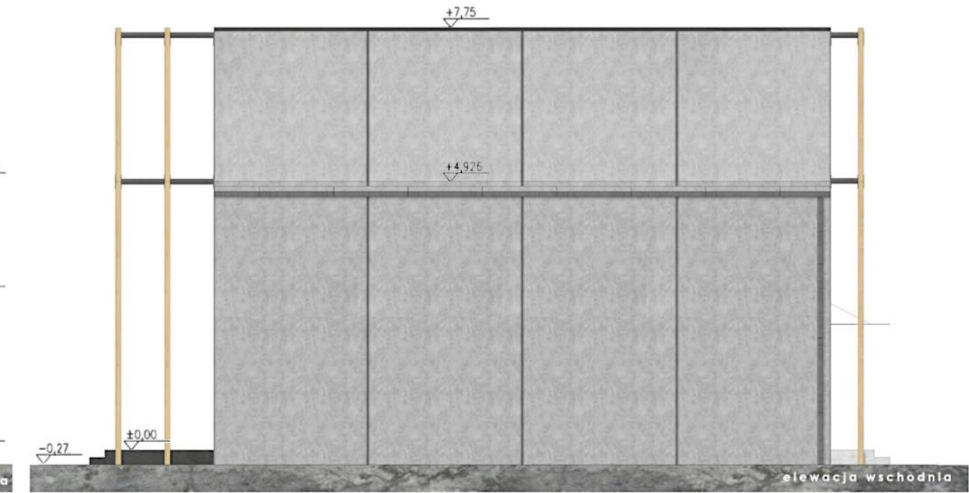
PARTER		powierzchnia
0.1	PRZEDSIONEK	7,4 m <sup>2</sup>
0.2	SALON Z KUCHNIĄ	35,0 m <sup>2</sup>
0.3	POKÓJ	9,1 m <sup>2</sup>
0.4	ŁAZIENKA	3,3 m <sup>2</sup>
0.5	POMIESZCZENIE TECH.	2,8 m <sup>2</sup>
0.6	SCHODY	4,7 m <sup>2</sup>
		<b>62,3 m<sup>2</sup></b>



PODDASZE		powierzchnia
1.1	KORYTARZ	9,6 m <sup>2</sup>
1.2	POKÓJ I	11,3 m <sup>2</sup>
1.3	POKÓJ II	11,3 m <sup>2</sup>
1.4	POKÓJ III	17,1 m <sup>2</sup>
1.5	ŁAZIENKA I	4,4 m <sup>2</sup>
1.6	ŁAZIENKA II	3,5 m <sup>2</sup>
		<b>57,2 m<sup>2</sup></b>



**RAZEM:**  
PARTER I PODDASZE: 119,5m<sup>2</sup>



0m 1 2 3m

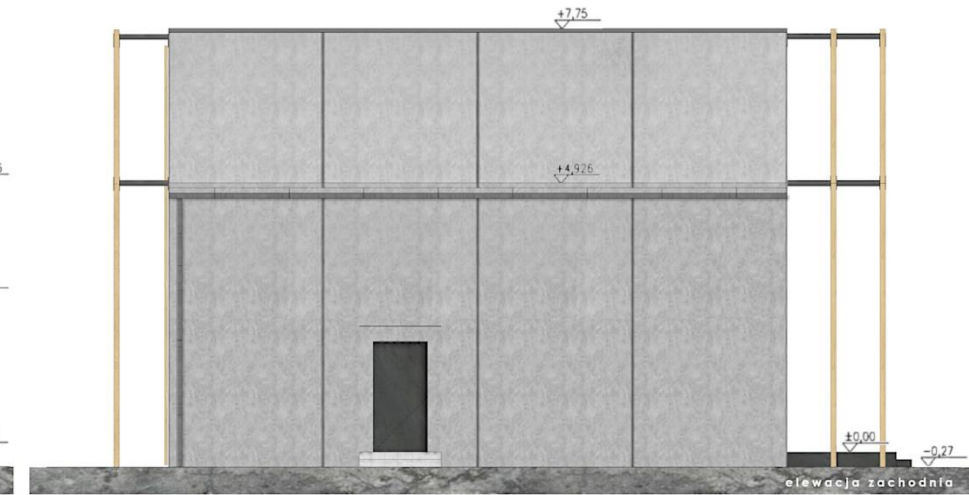
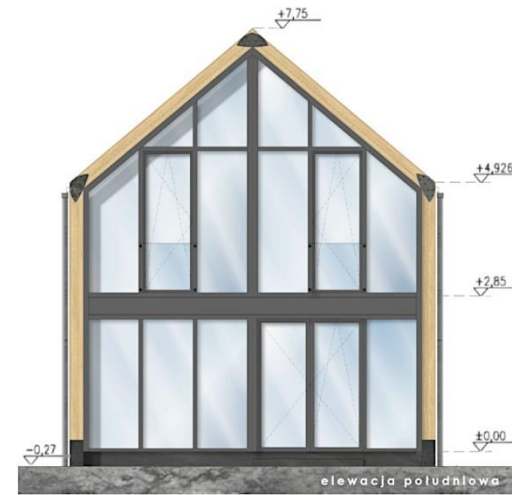
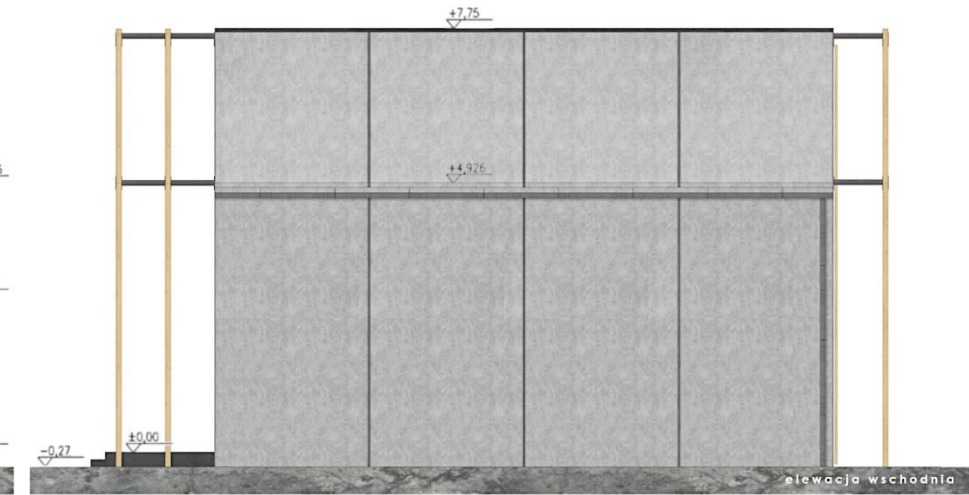
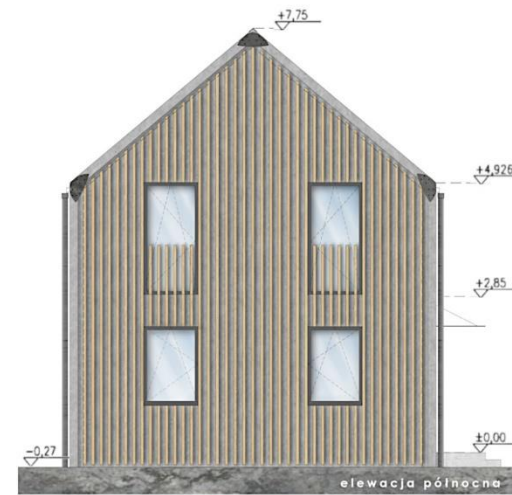
PARTER		powierzchnia
0.1	SALON Z KUCHNIĄ	29,3 m <sup>2</sup>
0.2	PRZEDPOKÓJ	7,3 m <sup>2</sup>
0.3	POKÓJ I	8,2 m <sup>2</sup>
0.4	POKÓJ II	8,2 m <sup>2</sup>
0.5	ŁAZIENKA	3,1 m <sup>2</sup>
0.6	POMIESZCZENIE TECH.	2,8 m <sup>2</sup>
0.7	SCHODY	3,9 m <sup>2</sup>
		<b>62,8 m<sup>2</sup></b>



PODDASZE		powierzchnia
1.1	KORYTARZ	8,9 m <sup>2</sup>
1.2	ŁAZIENKA	5,8 m <sup>2</sup>
1.3	POKÓJ I	12,9 m <sup>2</sup>
1.4	POKÓJ II	11,9 m <sup>2</sup>
1.5	POKÓJ III	18,9 m <sup>2</sup>
		<b>58,4 m<sup>2</sup></b>



**RAZEM:**  
PARTER I PODDASZE: 121,2m<sup>2</sup>



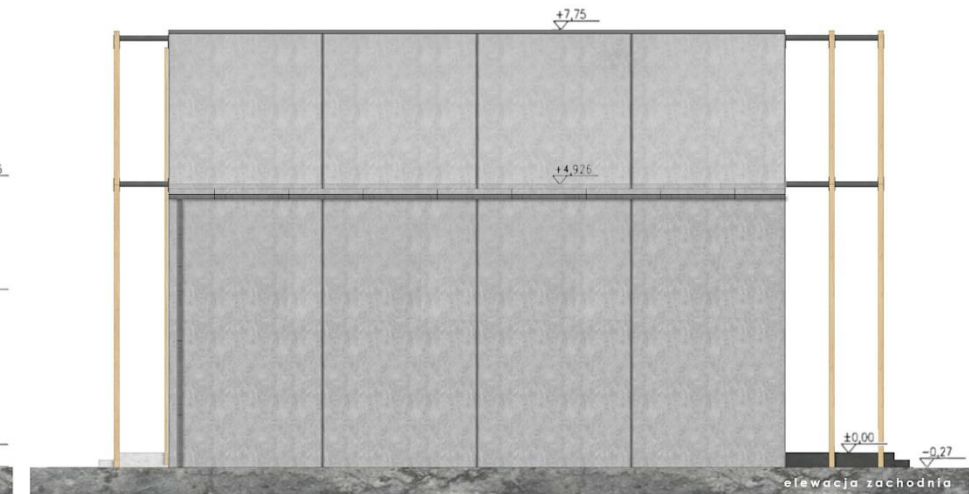
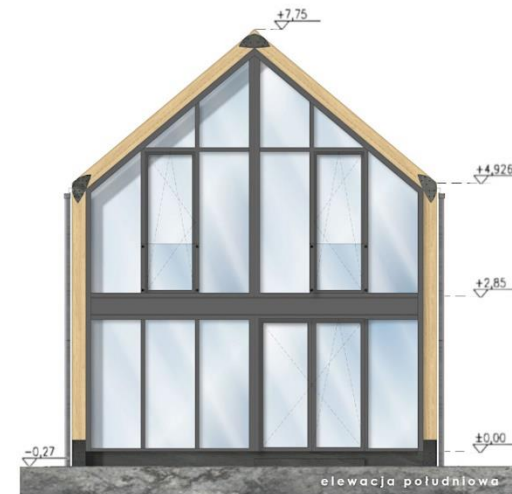
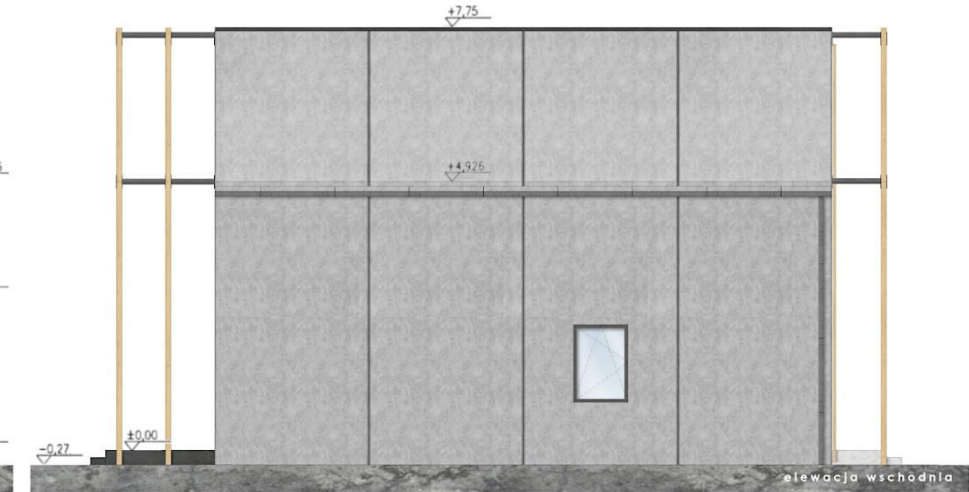
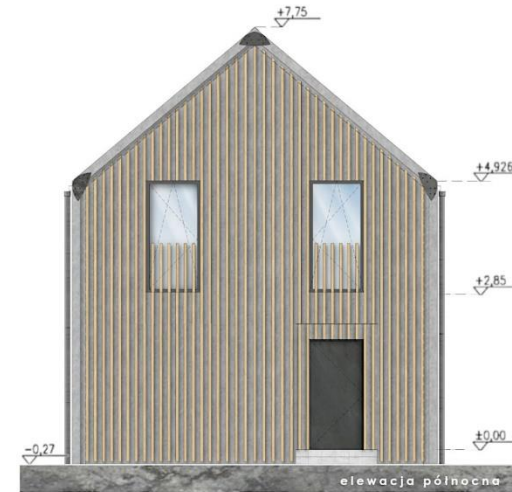
PARTER		powierzchnia
0.1	SALON Z KUCHNIĄ	49,1 m <sup>2</sup>
0.2	PRZEDSIONEK	4,1 m <sup>2</sup>
0.3	ŁAZIENKA	3,2 m <sup>2</sup>
0.4	POMIESZCZENIE TECH.	3,4 m <sup>2</sup>
0.5	SCHODY	4,7 m <sup>2</sup>
		<b>64,5 m<sup>2</sup></b>



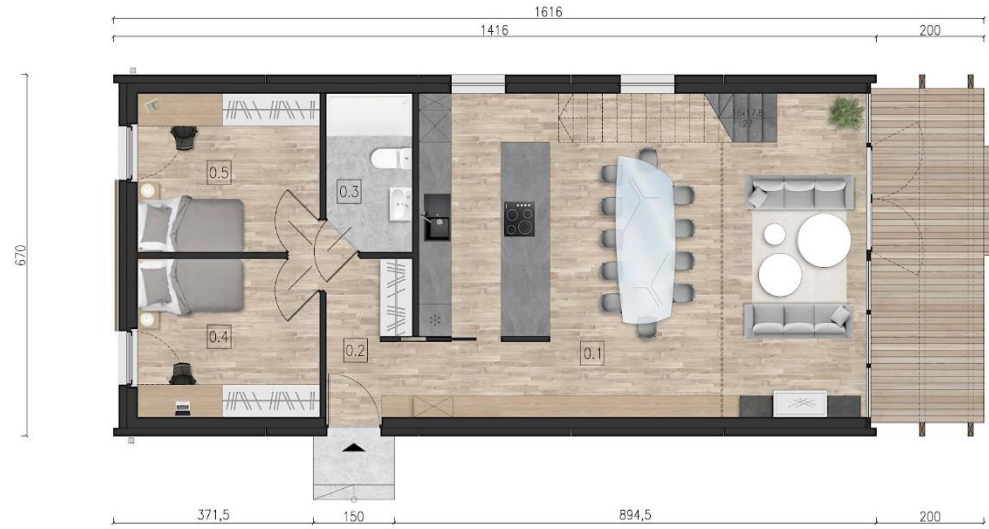
PODDASZE		powierzchnia
1.1	KORYTARZ	6,3 m <sup>2</sup>
1.2	ŁAZIENKA	5,8 m <sup>2</sup>
1.3	POKÓJ I	15,4 m <sup>2</sup>
1.4	POKÓJ II	8,1 m <sup>2</sup>
1.5	POKÓJ III	23,7 m <sup>2</sup>
		<b>59,3 m<sup>2</sup></b>



**RAZEM:**  
PARTER I PODDASZE: 123.8m<sup>2</sup>



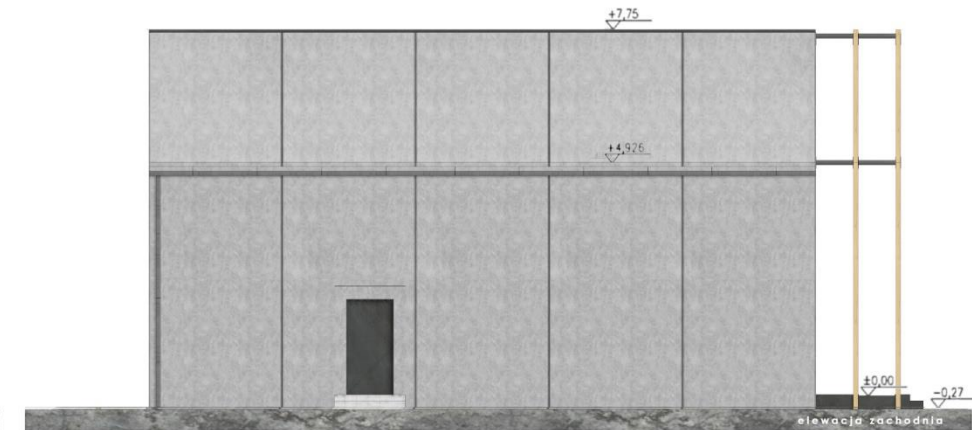
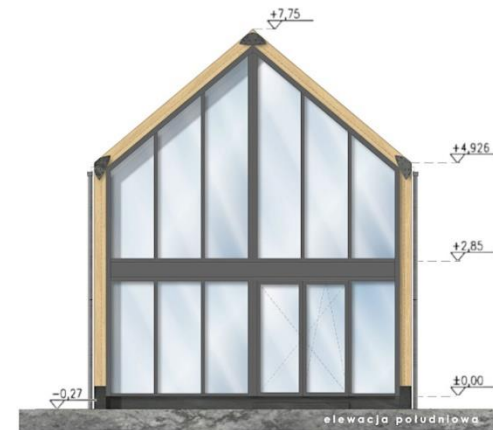
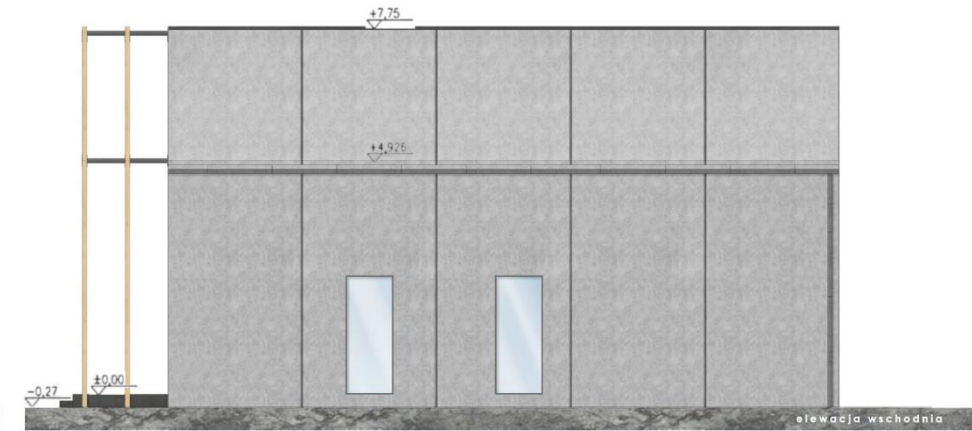
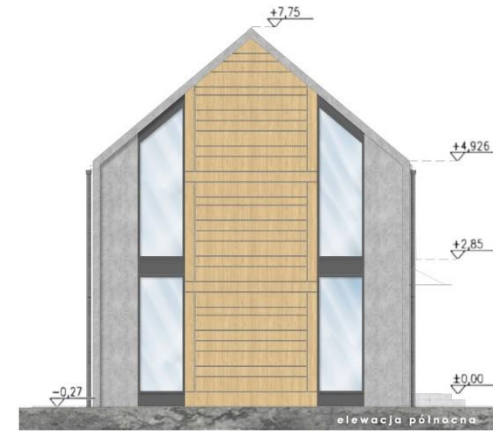
PARTER		powierzchnia
0.1	SALON Z KUCHNIĄ	42,6 m <sup>2</sup>
0.2	HALL	8,5 m <sup>2</sup>
0.3	ŁAZIENKA	4,5 m <sup>2</sup>
0.4	POKÓJ	9,7 m <sup>2</sup>
0.5	POKÓJ	9,7 m <sup>2</sup>
0.6	SCHODY	3,6 m <sup>2</sup>
		<b>78,6 m<sup>2</sup></b>



PODDASZE		powierzchnia
1.1	ANTRESOLA	24,0 m <sup>2</sup>
1.2	SYPIALNIA	20,3 m <sup>2</sup>
1.3	ŁAZIENKA	8,2 m <sup>2</sup>
1.4	GARDEROBA	8,2 m <sup>2</sup>
		<b>60,7 m<sup>2</sup></b>

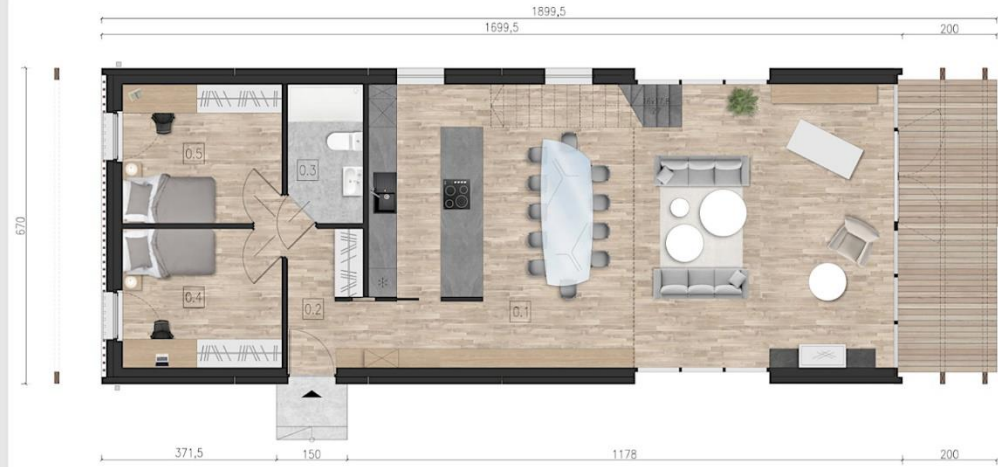


**RAZEM:**  
PARTER I PODDASZE: 139,3m<sup>2</sup>



0m 1 2 3m

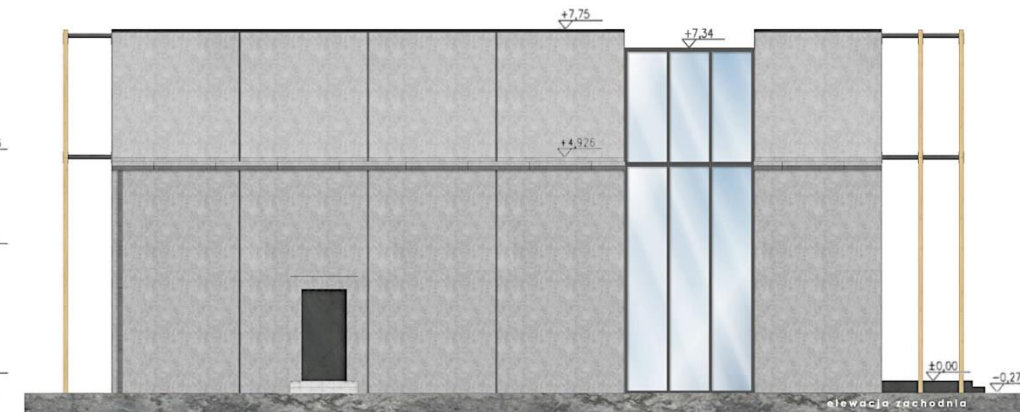
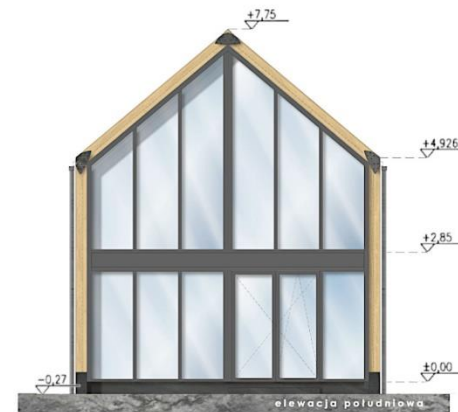
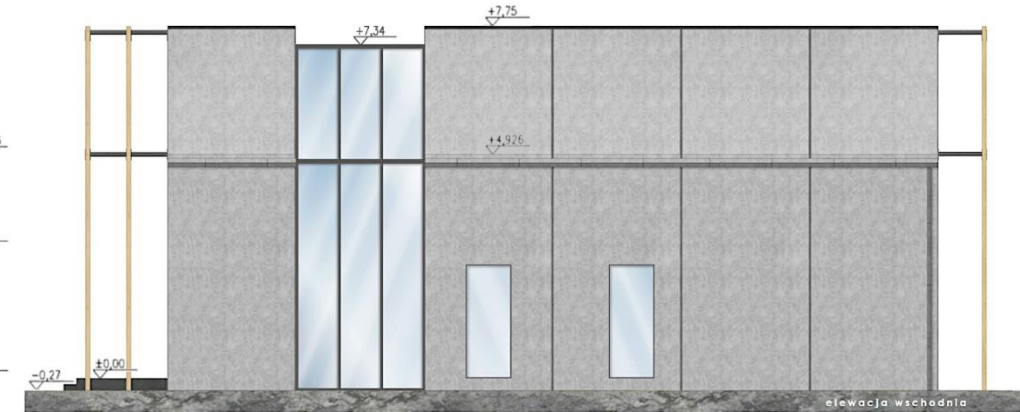
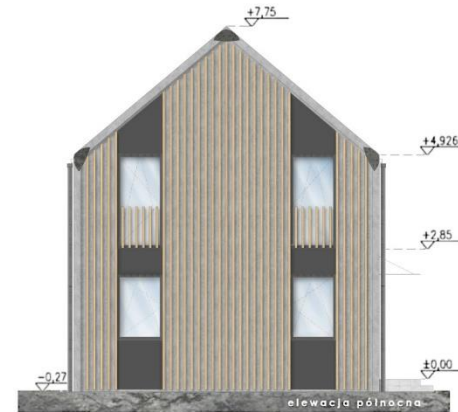
PARTER		powierzchnia
0.1	SALON Z KUCHNIĄ	59.6 m <sup>2</sup>
0.2	HALL	8.5 m <sup>2</sup>
0.3	ŁAZIENKA	4.5 m <sup>2</sup>
0.4	POKÓJ	9.7 m <sup>2</sup>
0.5	POKÓJ	9.7 m <sup>2</sup>
0.6	SCHODY	3.6 m <sup>2</sup>
		<b>95.6 m<sup>2</sup></b>



PODDASZE		powierzchnia
1.1	ANTRESOLA	24.0 m <sup>2</sup>
1.2	SYPIALNIA	20.3 m <sup>2</sup>
1.3	ŁAZIENKA	8.2 m <sup>2</sup>
1.4	GARDEROBA	8.2 m <sup>2</sup>
		<b>60.7 m<sup>2</sup></b>



**RAZEM:**  
PARTER I PODDASZE: 156,3m<sup>2</sup>



0m 1 2 3m

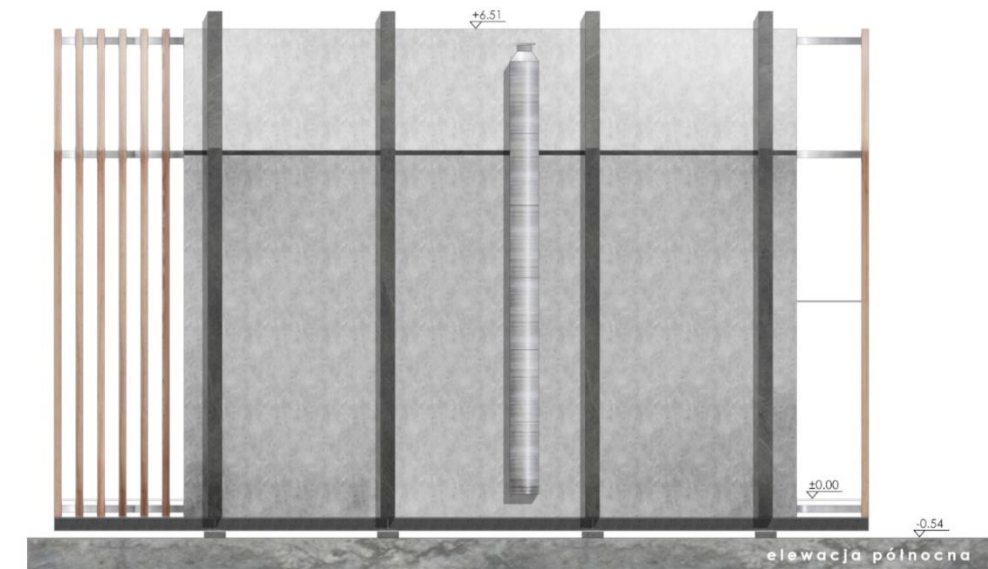
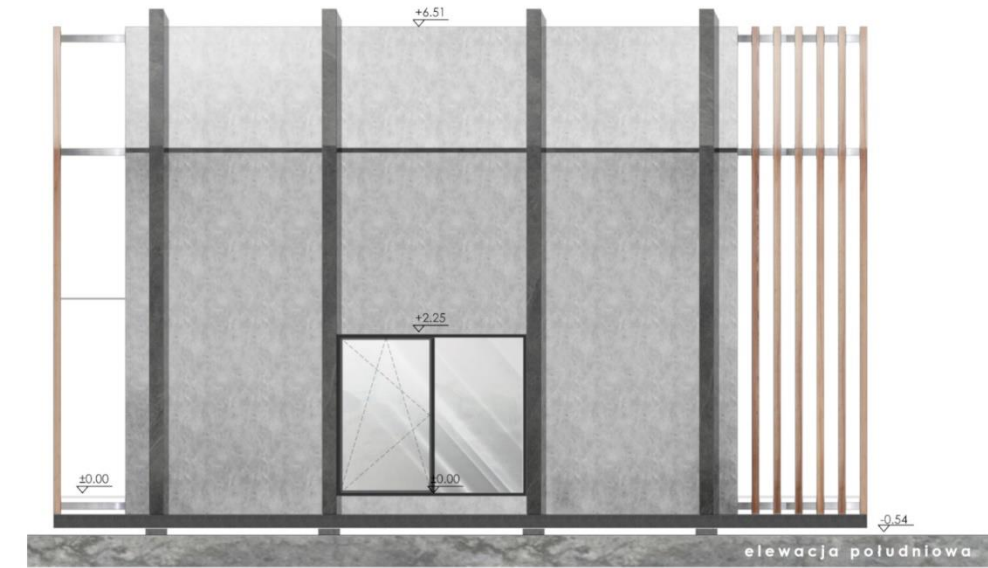
PARTER		powierzchnia
0.1	HALL	3,7 m <sup>2</sup>
0.2	KUCHNIA	5,4 m <sup>2</sup>
0.3	SALON	15,0 m <sup>2</sup>
0.4	ŁAZIENKA	3,8 m <sup>2</sup>
		<b>27,9 m<sup>2</sup></b>



PODDASZE		powierzchnia
1.1	SYPIALNIA	11,3 m <sup>2</sup>
1.2	SYPIALNIA	13,2 m <sup>2</sup>
1.3	KORYTARZ	1,5 m <sup>2</sup>
		<b>26,0 m<sup>2</sup></b>



**RAZEM:**  
PARTER I PODDASZE: 53,9m<sup>2</sup>



PARTER		powierzchnia
0.1	HALL	3,7 m <sup>2</sup>
0.2	KUCHNIA	5,4 m <sup>2</sup>
0.3	SALON	15,0 m <sup>2</sup>
0.4	ŁAZIENKA	3,8 m <sup>2</sup>
		<b>27,9 m<sup>2</sup></b>



PODDASZE		powierzchnia
1.1	SYPIALNIA	11,3 m <sup>2</sup>
1.2	SYPIALNIA	13,2 m <sup>2</sup>
1.3	KORYTARZ	1,5 m <sup>2</sup>
		<b>26,0 m<sup>2</sup></b>



**RAZEM:**  
PARTER I PODDASZE: 53,9m<sup>2</sup>



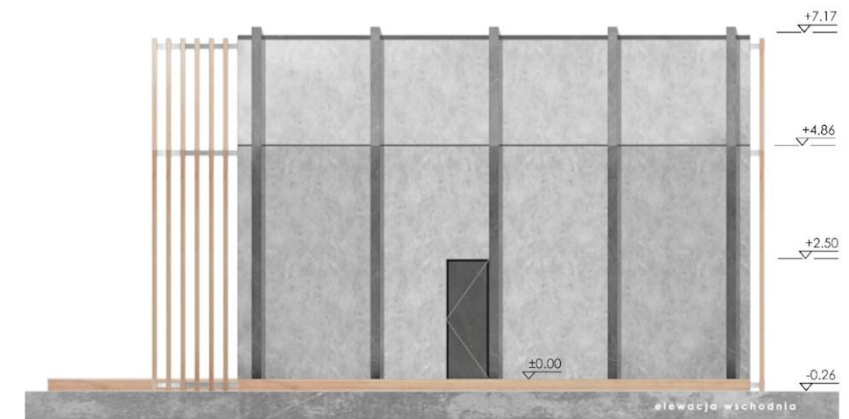
PARTER		powierzchnia
0.1	SALON Z JADALNIĄ	35,4 m <sup>2</sup>
0.2	KUCHNIA	10,3 m <sup>2</sup>
0.3	WC	1,7 m <sup>2</sup>
0.4	SCHODY	3,0 m <sup>2</sup>
		<b>50,4 m<sup>2</sup></b>



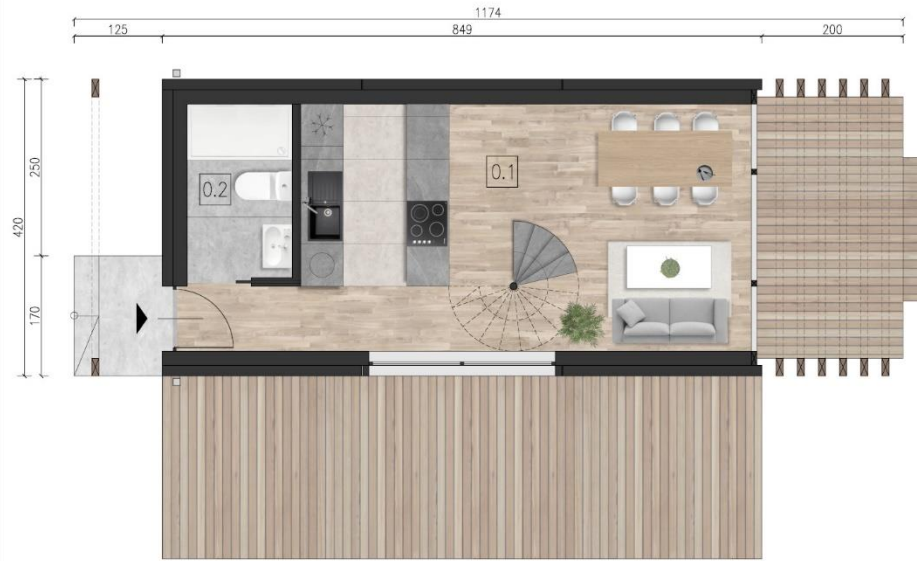
PODDASZE		powierzchnia
1.1	SYPIALNIA	16,2 m <sup>2</sup>
1.2	SYPIALNIA	15,0 m <sup>2</sup>
1.3	ŁAZIENKA	7,2 m <sup>2</sup>
1.4	GARDEROBA	2,8 m <sup>2</sup>
1.5	KORYTARZ	4,3 m <sup>2</sup>
		<b>45,5 m<sup>2</sup></b>



RAZEM:  
PARTER I PODDASZE: 95,9m<sup>2</sup>



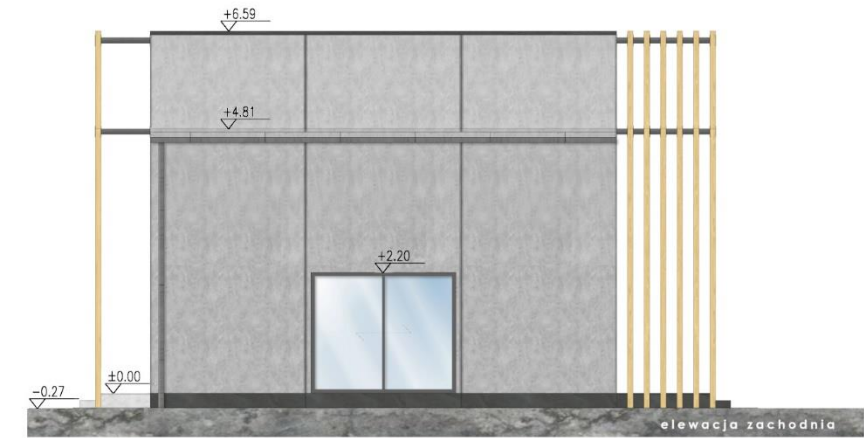
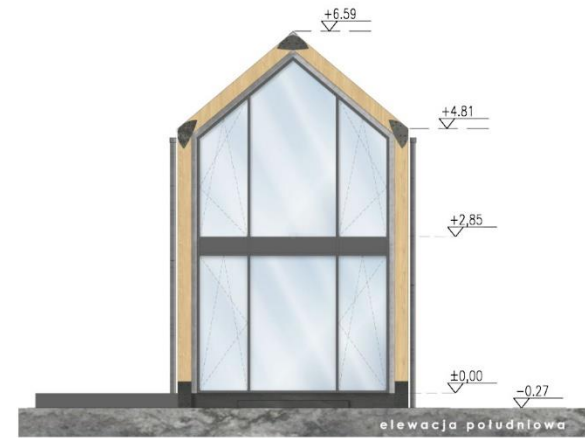
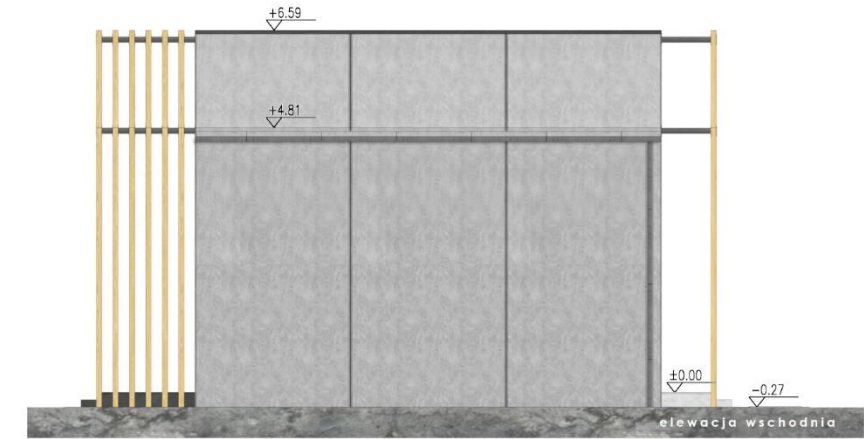
PARTER		powierzchnia
0.1	SALON Z KUCHNIĄ, HALL	24,2 m <sup>2</sup>
0.2	ŁAZIENKA	3,7 m <sup>2</sup>
		<b>27,9 m<sup>2</sup></b>



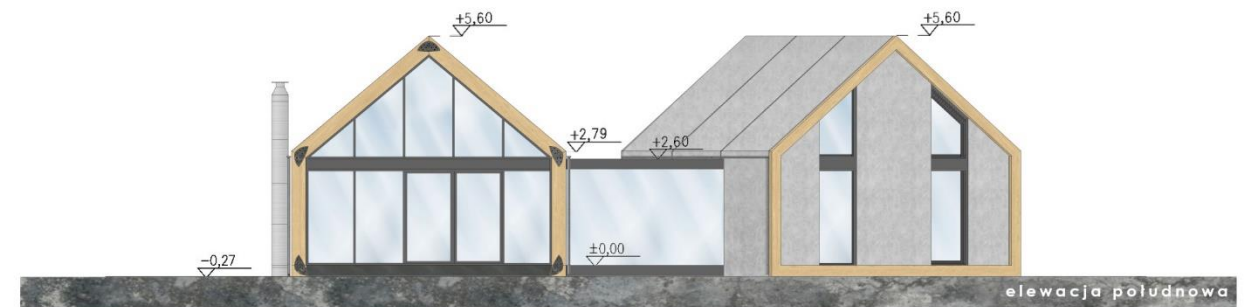
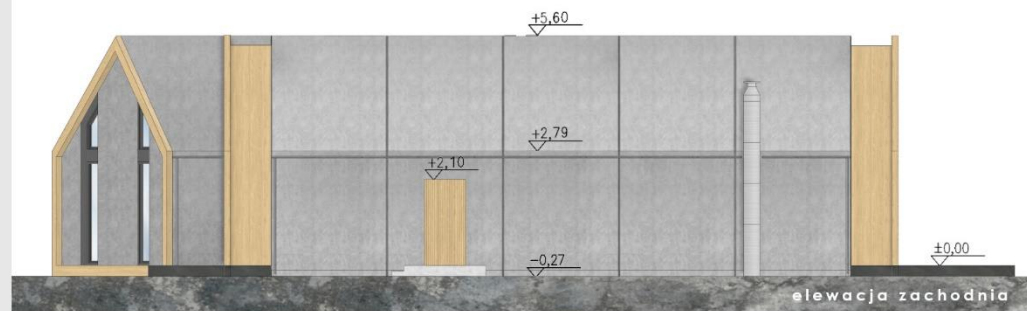
PODDASZE		powierzchnia
1.1	POKÓJ	8,5 m <sup>2</sup>
1.2	SYPIALNIA	10,2 m <sup>2</sup>
		<b>18,7 m<sup>2</sup></b>



**RAZEM:**  
 PARTER I PODDASZE: 46,6m<sup>2</sup>



PARTER	powierzchnia
0.1 KORYTARZ	4,2 m <sup>2</sup>
0.2 ŁAZIENKA	7,3 m <sup>2</sup>
0.3 POKÓJ	15,0 m <sup>2</sup>
0.4 POKÓJ	9,4 m <sup>2</sup>
0.5 POKÓJ	9,4 m <sup>2</sup>
0.6 ŁĄCZNIK	10,9 m <sup>2</sup>
0.7 SALON Z KUCHNIĄ	79,1 m <sup>2</sup>
0.8 GARDEROBA	2,3 m <sup>2</sup>
0.9 WC	1,6 m <sup>2</sup>
	<b>139,2 m<sup>2</sup></b>

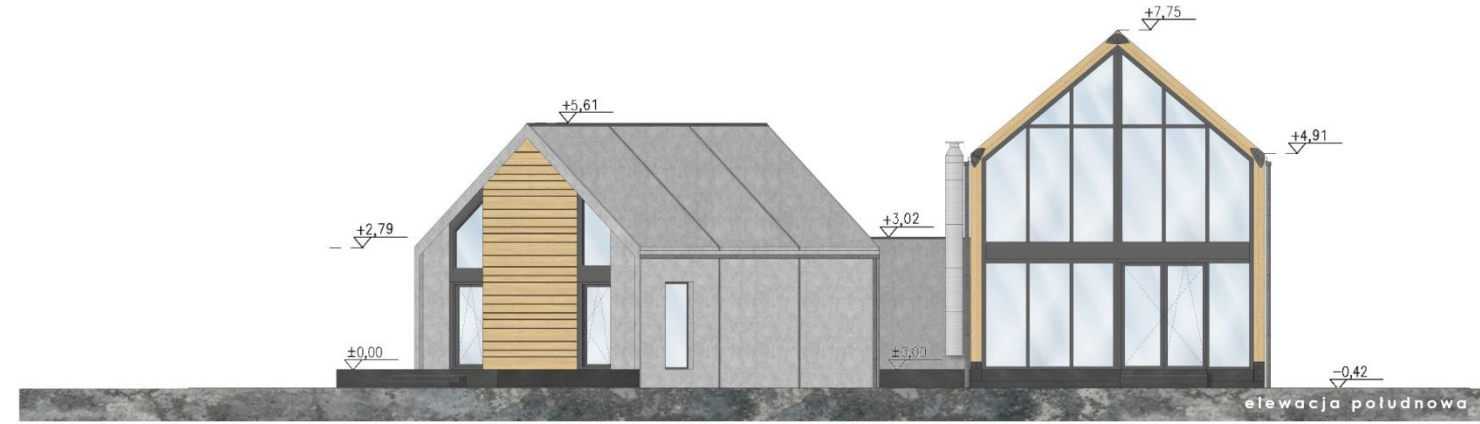


PARTER		powierzchnia
0.1	KOMUNIKACJA	24,0 m <sup>2</sup>
0.2	SALON Z KUCHNIĄ	59,6 m <sup>2</sup>
0.3	ŁAZIENKA	4,5 m <sup>2</sup>
0.4	POKÓJ	9,7 m <sup>2</sup>
0.5	POKÓJ	9,7 m <sup>2</sup>
0.6	GARDEROBA	7,2 m <sup>2</sup>
0.7	ŁAZIENKA	5,6 m <sup>2</sup>
0.8	POKÓJ	14,4 m <sup>2</sup>
0.9	POKÓJ	14,4 m <sup>2</sup>
		<b>149,10 m<sup>2</sup></b>

PODDASZE		powierzchnia
1.1	ANTRESOLA	23,9 m <sup>2</sup>
1.2	POKÓJ	20,3 m <sup>2</sup>
1.3	ŁAZIENKA	8,2 m <sup>2</sup>
1.4	GARDEROBA	8,2 m <sup>2</sup>
		<b>60,6 m<sup>2</sup></b>

**RAZEM:**  
PARTER I PODDASZE: 209,7m<sup>2</sup>

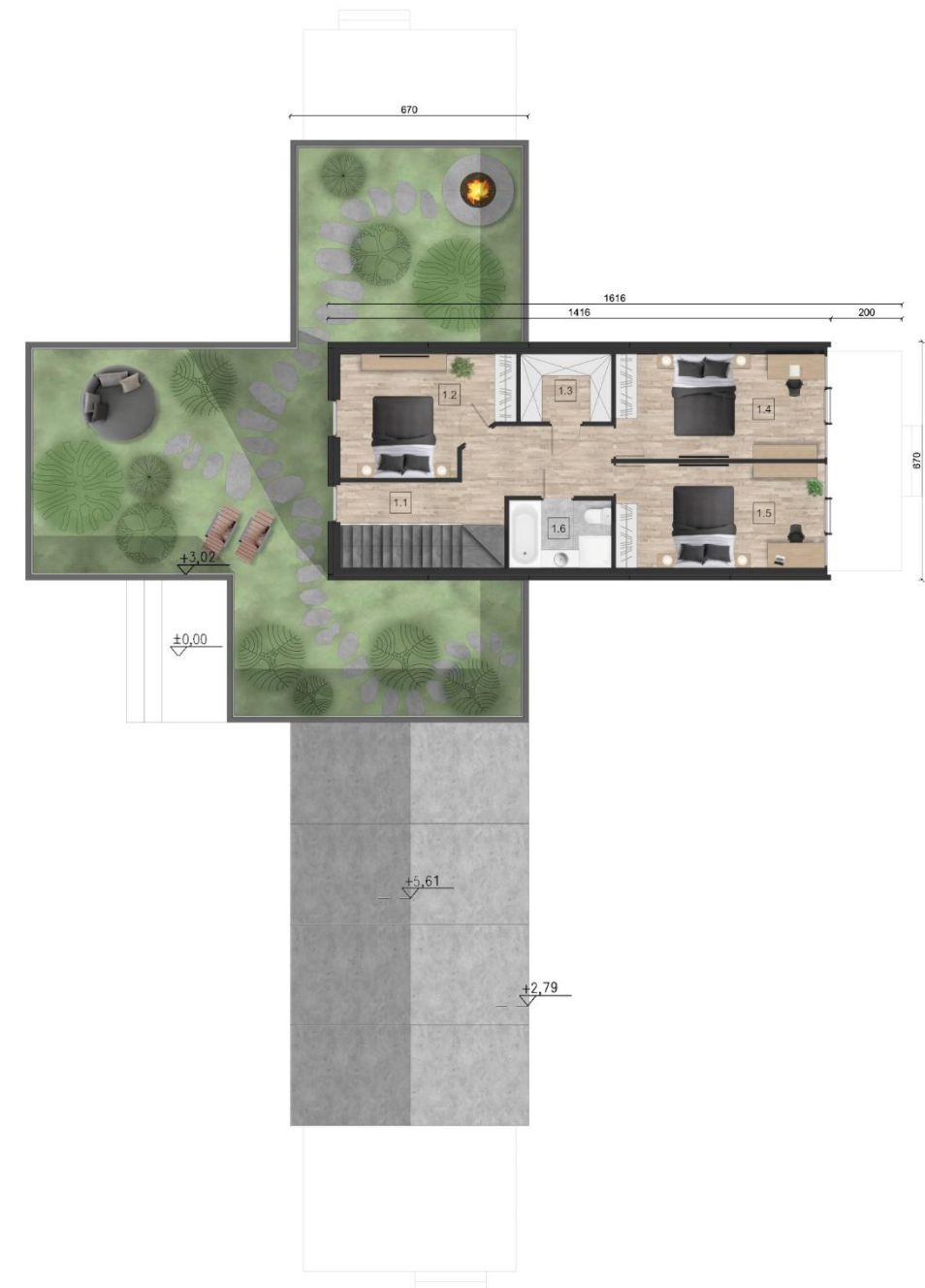
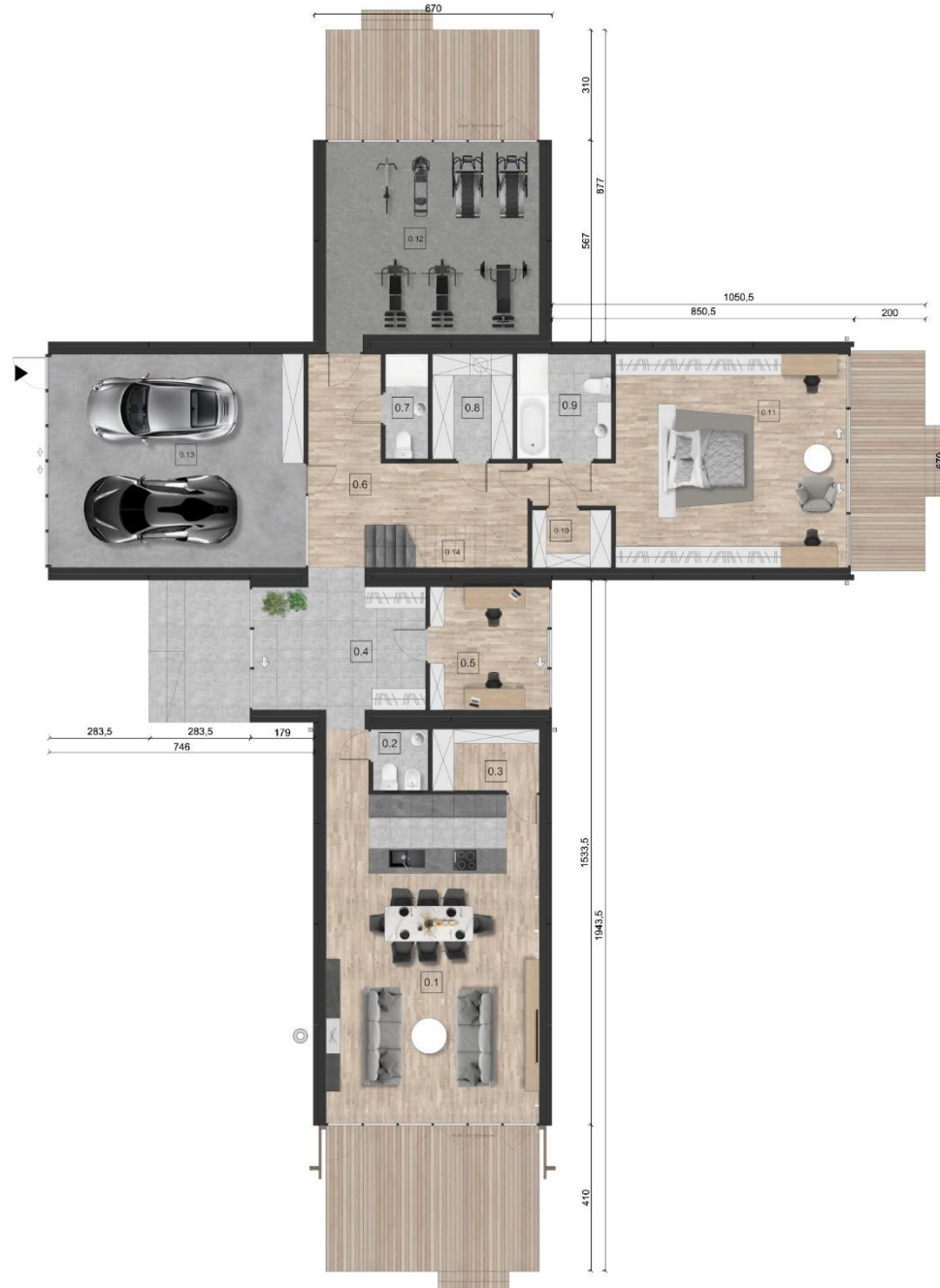


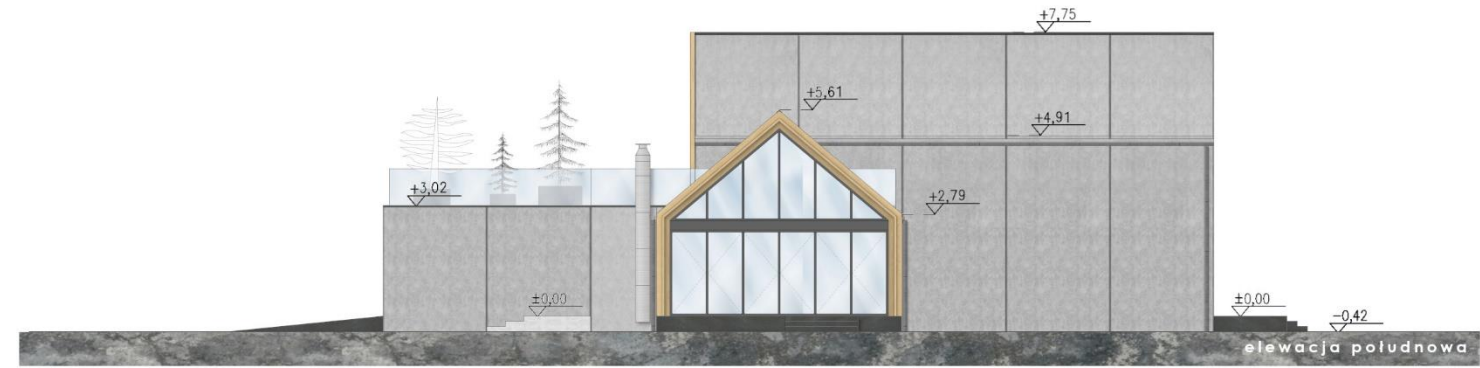


PARTER		powierzchnia
0.1	SALON Z KUCHNIĄ	55,41
0.2	WC	2,67 m <sup>2</sup>
0.3	SPĪZARNIA	5,16 m <sup>2</sup>
0.4	HALL	19,70 m <sup>2</sup>
0.5	GABINET	11,59 m <sup>2</sup>
0.6	KORYTARZ	19,02 m <sup>2</sup>
0.7	ŁAZIENKA	3,53 m <sup>2</sup>
0.8	PRALNIA	6,61 m <sup>2</sup>
0.9	ŁAZIENKA	7,79 m <sup>2</sup>
0.10	GARDEROBA	3,57 m <sup>2</sup>
0.11	SYPIALNIA	41,92 m <sup>2</sup>
0.12	SILOWNIA	32,46 m <sup>2</sup>
0.13	GARAŻ	42,62 m <sup>2</sup>
0.14	SCHODY	5,47 m <sup>2</sup>
		<b>257,52 m<sup>2</sup></b>

PODDASZE		powierzchnia
1.1	KORYTARZ	12,9m <sup>2</sup>
1.2	POKÓJ	15,0m <sup>2</sup>
1.3	GARDEROBA	4,8m <sup>2</sup>
1.4	POKÓJ	17,3m <sup>2</sup>
1.5	POKÓJ	17,3m <sup>2</sup>
1.6	ŁAZIENKA	5,5m <sup>2</sup>
		<b>72,8 m<sup>2</sup></b>

**RAZEM:**  
PARTER I PODDASZE: 330,3m<sup>2</sup>





02



**Con House**

WIZUALIZACJE



**BUDYNEK**  
sześciomodułowy  
z dodatkowymi  
bocznymi  
**PRZESZKLENIAMI**



**BUDYNEK**  
sześciomodułowy  
z antresolą  
**WNĘTRZE**







**BUDYNEK**  
trzymodułowy  
z drewnianymi  
elementami na  
**ELEWACJI**



**BUDYNEK**  
trzymodułowy  
z drewnianymi  
elementami na  
**ELEWACJI**  
wnętrze



**BUDYNEK**  
czteromodułowy  
z WIATĄ  
na samochody





**BUDYNEK**  
czteromodułowy  
z garażem



**BUDYNEK**  
czteromodułowy  
**STANDARD**





**BUDYNEK**  
parterowy dwusegmentowy  
ze SZKLANYM ŁĄCZNIKIEM





**BUDYNEK**  
czteromodułowy  
z ozdobną KAMIENNĄ  
ELEWACJĄ i zadaszeniem





**BUDYNEK**  
czteromodułowy  
**WĄSKI** z ozdobną  
**KAMIENNĄ ELEWACJĄ**  
i zadaszeniem



**BUDYNEK**  
czteromodułowy  
z elewacją  
drewnianą,  
jako opcja  
ściany z  
**DREWNA**  
**KLEJONEGO**



03



# Con House

**ZDJĘCIA**  
Z PRZEBIEGU BUDOWY  
DOMU CONHOUSE

POSADOWIENIE  
NA ZAGĘSZCZONYM  
GRUNCIE Z WYLEWKĄ  
Z CHUDEGO BETONU



PREFABRYKOWANA  
BETONOWA PŁYTA

40

MONTAŻ  
PREFABRYKOWANYCH  
ŚCIAN





WYKONANIE  
OBRÓBEK  
BLACHARSKICH



MONTAŻ  
STOLARKI  
OKIENNEJ



WYKONANIE  
OZDOBNYCH ELEMENTÓW  
ELEWACJI- DREWNO



WYKONANIE  
OZDOBNYCH ELEMENTÓW  
ELEWACJI- DREWNO



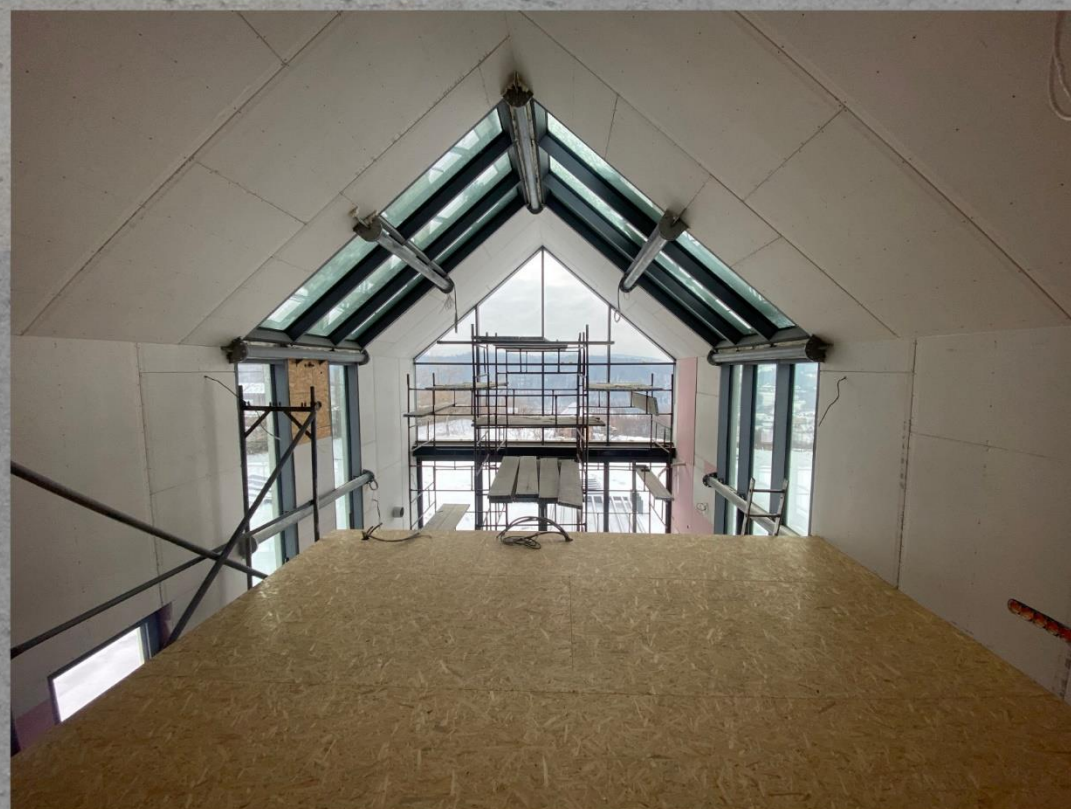
42

WYKONANIE  
INSTALACJI  
WEWNĘTRZNYCH



OOCIEPLENIE  
PIANĄ PUR

**MONTAŻ  
PŁYT GK ORAZ  
WYCIĄNIĘCIE  
INSTALACJI**



**SZPACHLOWANIE  
PŁYT GK,  
WYKAŃCZANIE WNETRZA**



[www.conhouse.pl](http://www.conhouse.pl)  
email: [biuro@conhouse.pl](mailto:biuro@conhouse.pl)  
(48) 503 53 60 58  
Kraków, ul. Marka Eminowicza 7/2